


## Festlegen der Seite, die beim Starten des Internets als erste erscheinen soll !

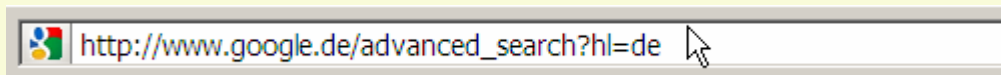
Unabhängig davon, mit welchem Browser man arbeitet (Internet-Explorer, Mozilla Firefox, Safari): Stets erscheint beim Starten des Internets die gleiche Seite. Das ist die „Eingangsseite“ (auch Homepage genannt) der jeweiligen Website<sup>1</sup> (etwa vom ZDF, der Lippischen Landeszeitung, der Suchmaschine Google).

An diese „Eingangsseite“ als Startseite ist man aber nicht gebunden: Schließlich gestaltet man auch den Eingangsbereich der Wohnung nach eigenen Vorstellungen. Sie können also eine die Homepage eines anderen Webauftritts (=Website) als Startseite festlegen.

**Legen Sie nun die die Homepage der Website von "Computer für Ältere" e. V. als „Eingangsseite (also als Startseite) fest. Wie man dazu vorgeht, das unterscheidet sich von Browser zu Browser ein wenig.**

Hier das Vorgehen beim Browser: „Mozilla Firefox“.

Starten Sie den Browser „Mozilla Firefox“ (Symbol: ). Achten Sie auf den gegenwärtigen Eintrag in der Adressleiste. Er könnte lauten:



Halten Sie die STRG-Taste gedrückt und klicken kurz auf die Taste L (L steht für LINK, der englische Begriff für Verbindung). Damit wird der Eintrag in der Adressleiste markiert und kann überschrieben werden. Geben Sie nun über die Tastatur ein: [www.cfae.de](http://www.cfae.de). Drücken Sie die ENTER- oder die RETURN-Taste.

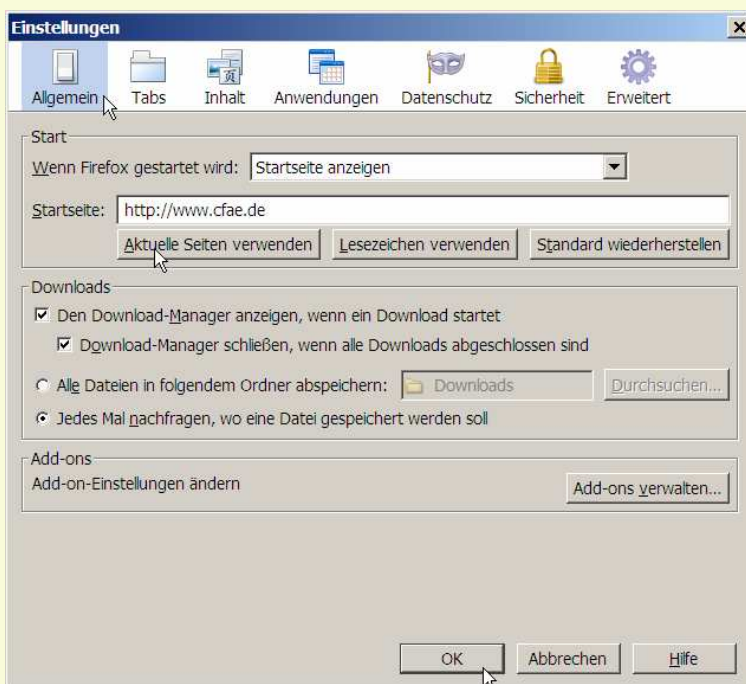
Es erscheint die erste Seite des Webauftritts (der Website) von "Computer für Ältere" e. V. (die so genannte Homepage).

Die folgenden Schritte werden ausschließlich über die Tastatur vorgenommen<sup>2</sup> (geleitet über die Quick-Infos).

Halten Sie die ALT-Taste gedrückt und drücken nacheinander kurz auf die Taste x und dann auf die Taste e: es erscheint die DIALOGBOX Einstellungen.

Holen Sie die Registerkarte Allgemein hervor (Click mit der Maustaste) und klicken Sie nacheinander auf Aktuelle Seite verwenden und OK (siehe Pfeile in der nebenstehenden Grafik).

In Zukunft erscheint beim Starten des Internets die erste Seite (Homepage) der Website von "Computer für Ältere" e. V. (CfAe), übrigens unabhängig davon, welchen Browser man nutzt.



<sup>1</sup> Der Begriff Website ist die korrekte Bezeichnung für ein Bündel von Seiten eines Webauftritts (Site von Situs aus dem Lateinischen = Ort, Platz). Jede Seite einer Website ist eine Webseite (=Webpage).

<sup>2</sup> Es geht selbstverständlich auch mit der Maus. Das entsprechende Beschreiben ist aber umständlich.