

## Wie bekommt man den unten stehenden Makro Sub Tb\_ein\_aus() in den MAKRO-Ordner des Rechners?

1. Den (unten stehenden, hier schattierten) CODE vollständig markieren: von **Sub Tb\_ein\_aus ()** bis einschließlich **End Sub** in die ZWISCHENABLAGE befördern (am besten mit: **STRG+C**).
2. Dann die TASTENKOMBINATION **ALT + F8** drücken: es öffnet sich die **Dialogbox Makros** (alternativ mit der MAUS: über das MENUE: **Extras, Makro, Makros...**). Siehe **ABBILDUNG 1** auf Seite 2.
3. In dieser **Dialogbox Makros** ist eines der Makros markiert.
4. Nunmehr die **Schaltfläche Bearbeiten** anklicken. Es öffnet sich das **Codefenster**, siehe **ABBILDUNG 2**.
5. Mit **STRG+POS1** an den **Anfang** des **Codefensters** gehen.
6. Einen neuen **Absatz** einfügen (am besten mit der **ENTER**- oder der **RETURN-Taste**).
7. Den Inhalt der ZWISCHENABLAGE einfügen (am besten mit: **STRG+V**).
8. Auf das **blaue Quadrat-Symbol** in der Symbolleiste klicken (= Beenden der Makro-Eintrags). Falls das Symbol nicht in der Symbolleiste installiert ist, dann finden Sie es im Menue **AUSFÜHREN** (siehe Pfeil in **ABBILDUNG 2 UNTEN**).
9. **Neues Word-Dokument** öffnen (blaues WORD-Symbol anklicken).

## Zeitraubend startet man ein MAKRO wie folgt:

1. **Beliebiges (z.B. auch neues) Word-Dokument** öffnen (blaues WORD-Symbol).
2. Die TASTENKOMBINATION **ALT + F8** drücken: es öffnet sich die **Dialogbox Makros** (alternativ über die MENUELEISTE: **Extras, Makro, Makros...**).
3. Den gewünschten **Makro** (hier also **Sub Tb\_ein\_aus ()**) **suchen und markieren**.
4. Jetzt die **Schaltfläche Ausführen** anklicken

\*\*\*\*\*

**Hier der Code** (gültig für WORD2000, WORD97, wohl auch für WORD 2003, WORD 2007):

```
Sub TB_ein_aus()
  With ActiveWindow.View
    .ShowAnimation = True
  If .ShowTextBoundaries = True Then
    .ShowTextBoundaries = False
  Else: .ShowTextBoundaries = True
  End If
  End With
End Sub
```

\*\*\*\*\*

**Fortsetzung auf Seite 2 mit der Antwort auf die Frage:**

Wie startet man schnell ein MAKRO?

## Schnell startet man ein MAKRO wie folgt:

Man **verbindet** den **Code** mit einer **Grafik** und zieht diese in eine Symbolleiste eigener Wahl  
 Oder:

Man **verbindet** den **Code** mit einem selbst gewählten **Shortcut**.

Um das zu erreichen ist der Befehl **Anpassen** und dort das **Register Kategorien** aufzurufen. In dem **Register Kategorien** findet man den Eintrag: **Makros**. Nach Aktivieren können **Schaltflächen** geändert, **Tastenkombinationen** zugewiesen werden.

\*\*\*\*\*

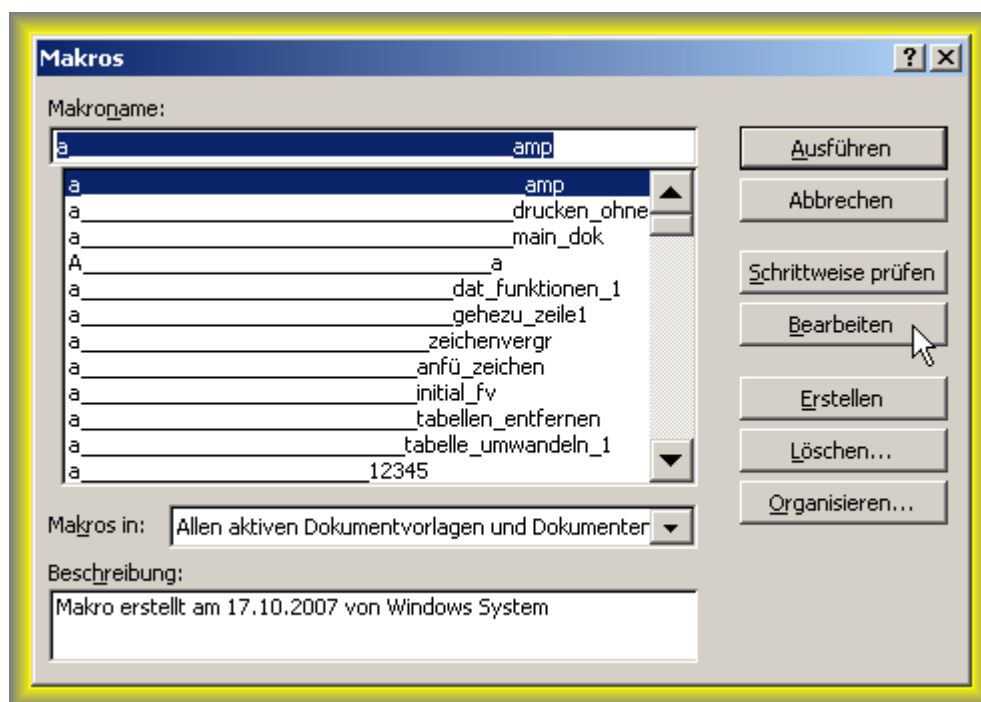


Abbildung 1

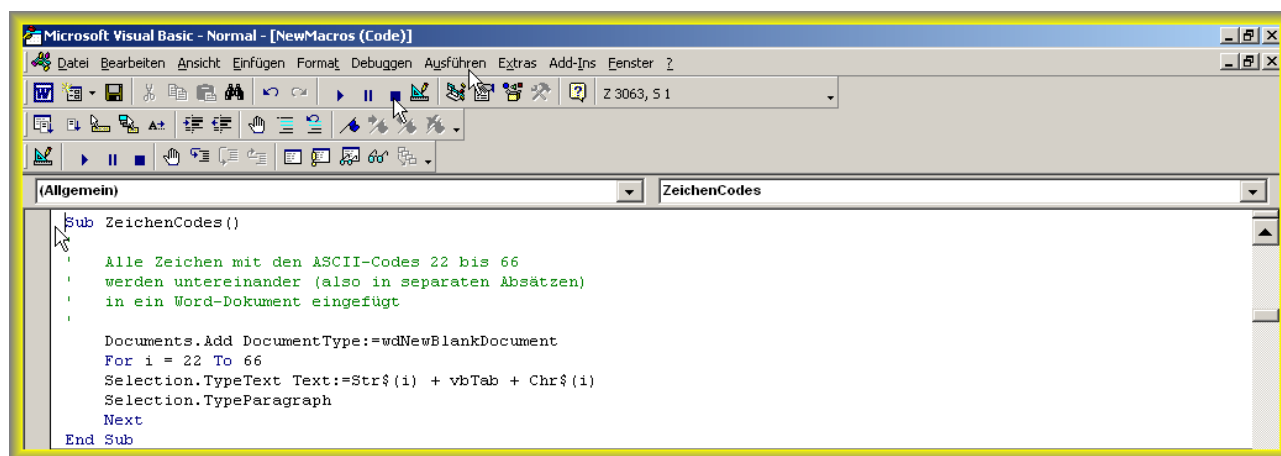


Abbildung 2